

Работа программы Parameters Manager с продуктами серии EV3

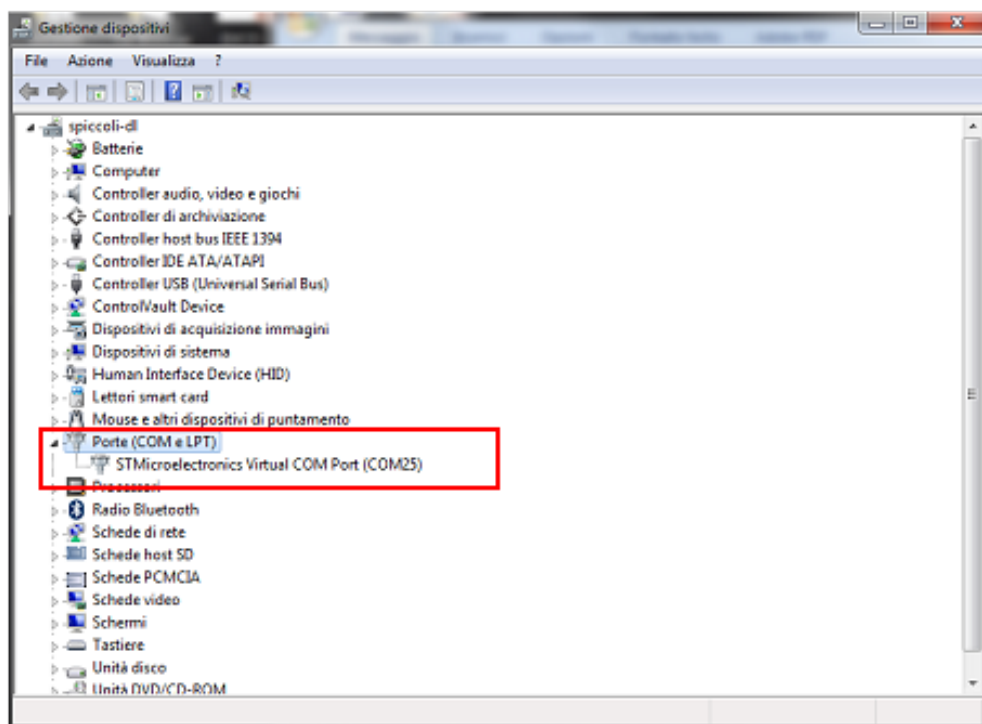
1. Распаковать архив «parameters_manager.zip», запустить установочный файл «parameters_manager.exe», установить программу.
2. В архиве «Vtp.7z» находятся три папки: MSK721, MSK737, MSK748. Их необходимо распаковать в папку с установленной программой «Parameters Manager» по следующему пути: ...\\EVCO\\Parameters Manager\\Ebserver\\Vtp
3. Подключить ключ программирования EV3KEY к контроллеру, согласно инструкции прилагаемой к ключу, и кабелем USB к компьютеру.
4. Примеры подключения:
EV3KEY и EV3X21N7



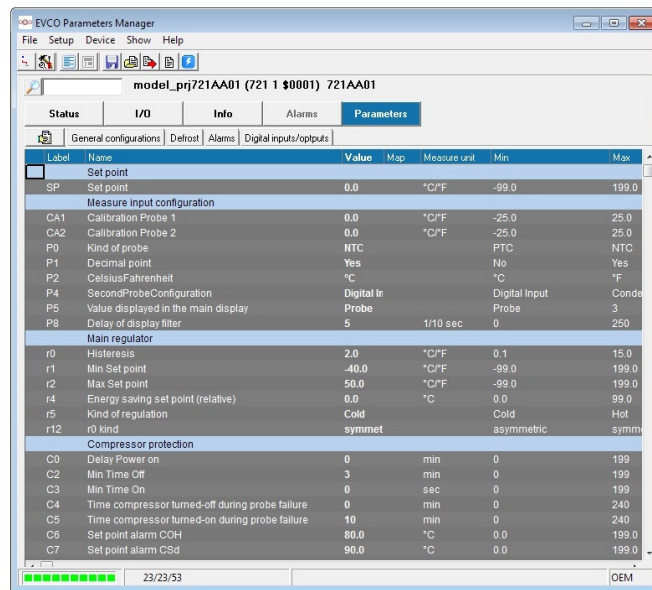
EV3KEY и EV3B23N7



5. После подключения к компьютеру и настройки драйверов оборудования, в диспетчере устройств системы появится новое устройство «виртуальный COM порт»:

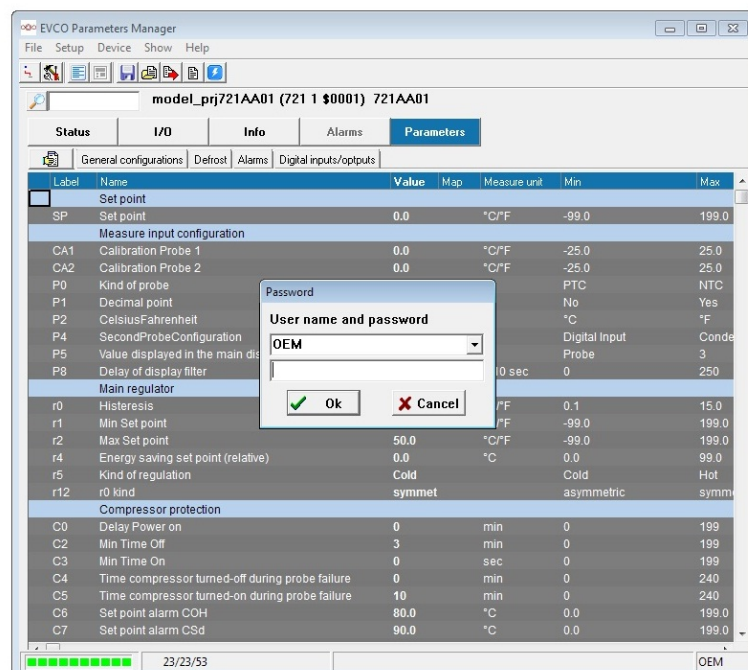


6. Запустить Parameters Manager. При правильном подключении программа автоматически найдет контроллер. Будет открыто окно вида:

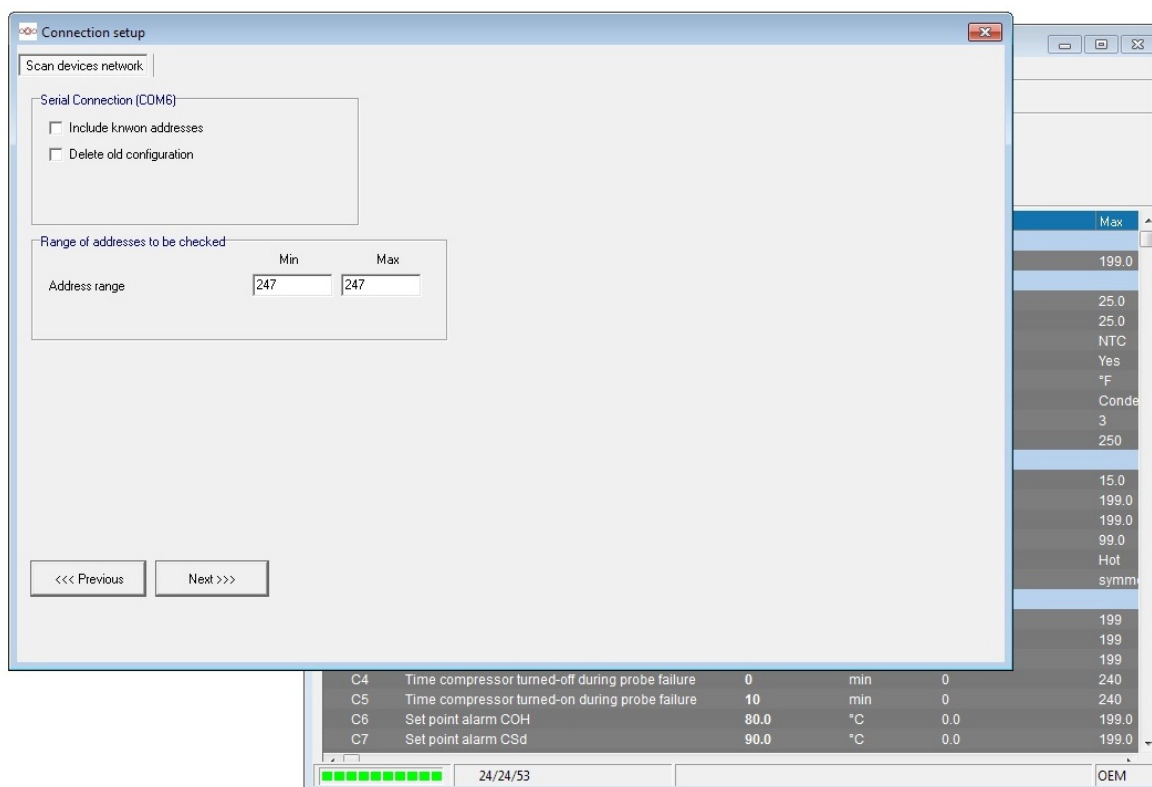
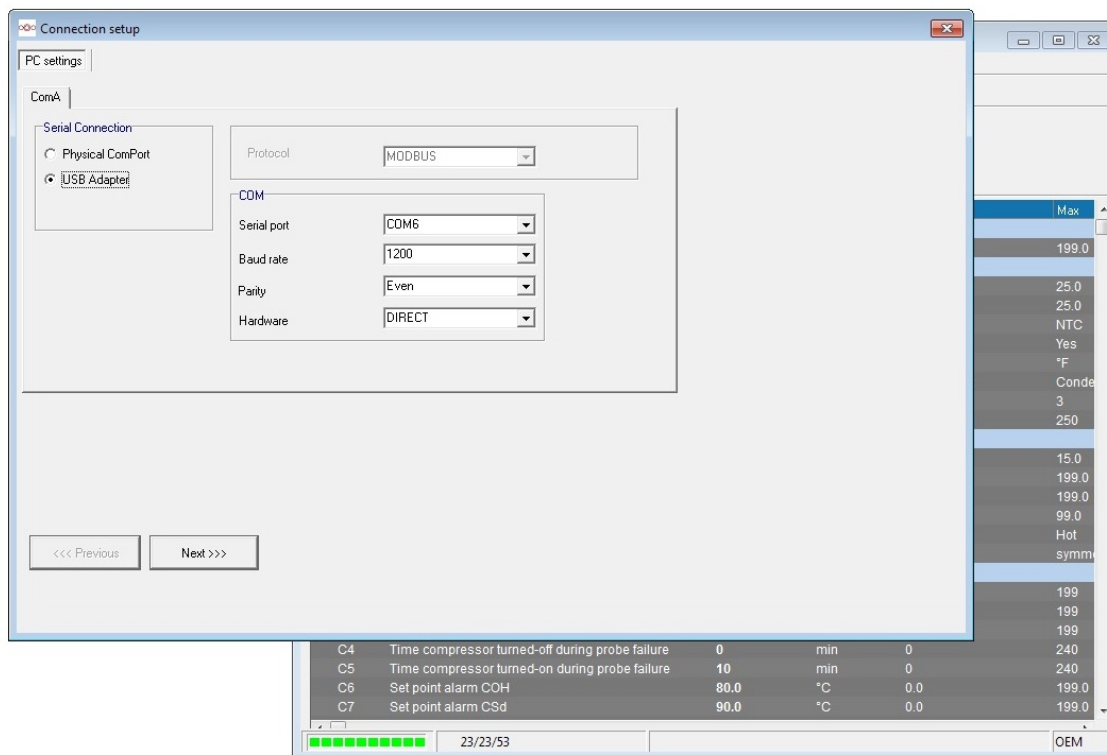


Однако, если еще не были получены права доступа OEM, то параметров будет меньше и изменять их будет нельзя. Чтобы получить полные права доступа, согласно инструкции к программе, необходимо зайти в меню «Setup» и далее «Log in» и ввести соответствующий пароль:

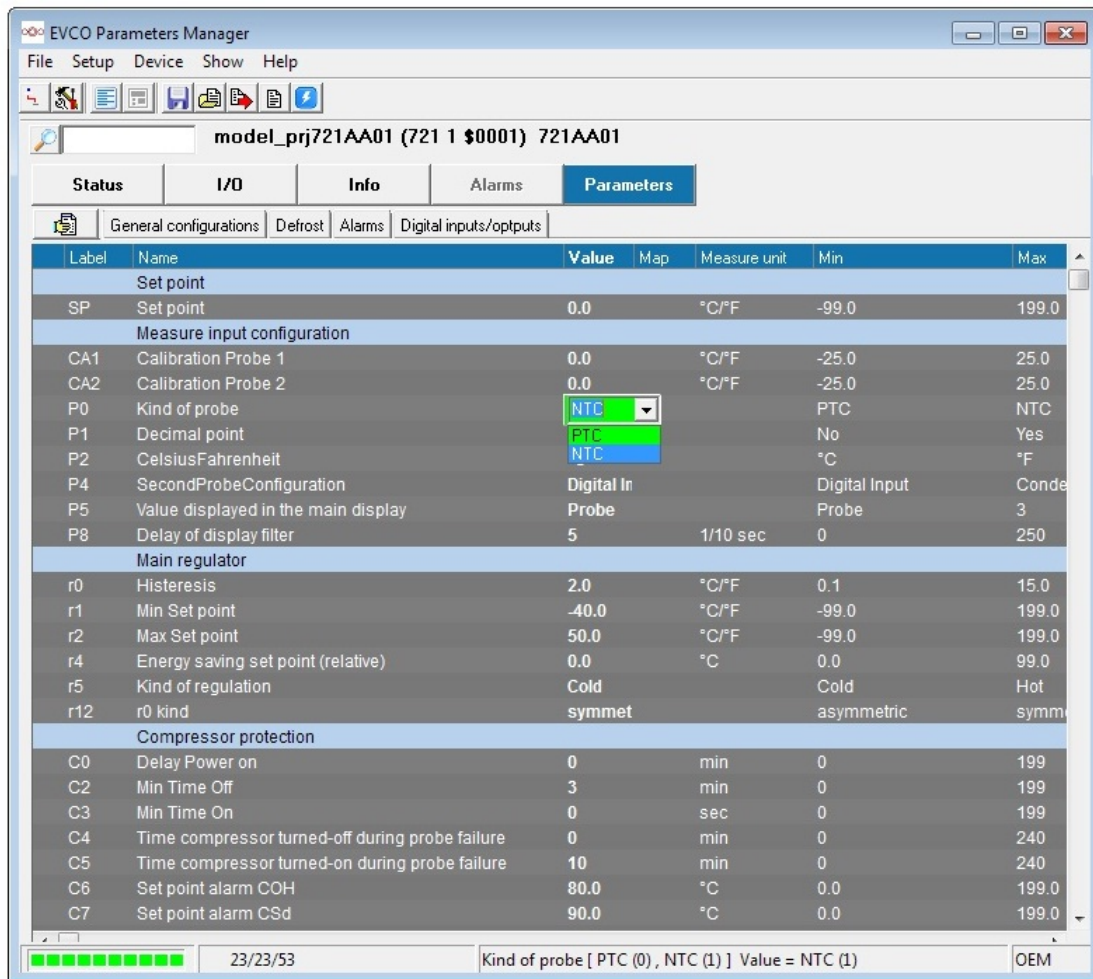
| Account | Login | Password |
|---------|---------|----------|
| USER | USER | USER |
| SERVICE | SERVICE | SER712 |
| OEMUser | OEMUser | OEM921 |
| OEM | OEM | OEM222XJ |



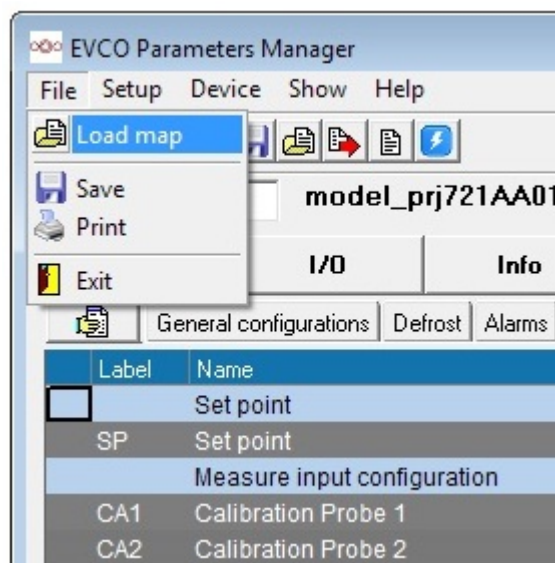
7. При подключении к компьютеру связки контроллер-ключ можно указать с каким набором параметров работать в программе Parameters Manager. Делается это выбором адреса устройства через меню «Setup» и далее «Network». Адреса и остальные настройки подключения выставляются согласно инструкции к ключу программирования.



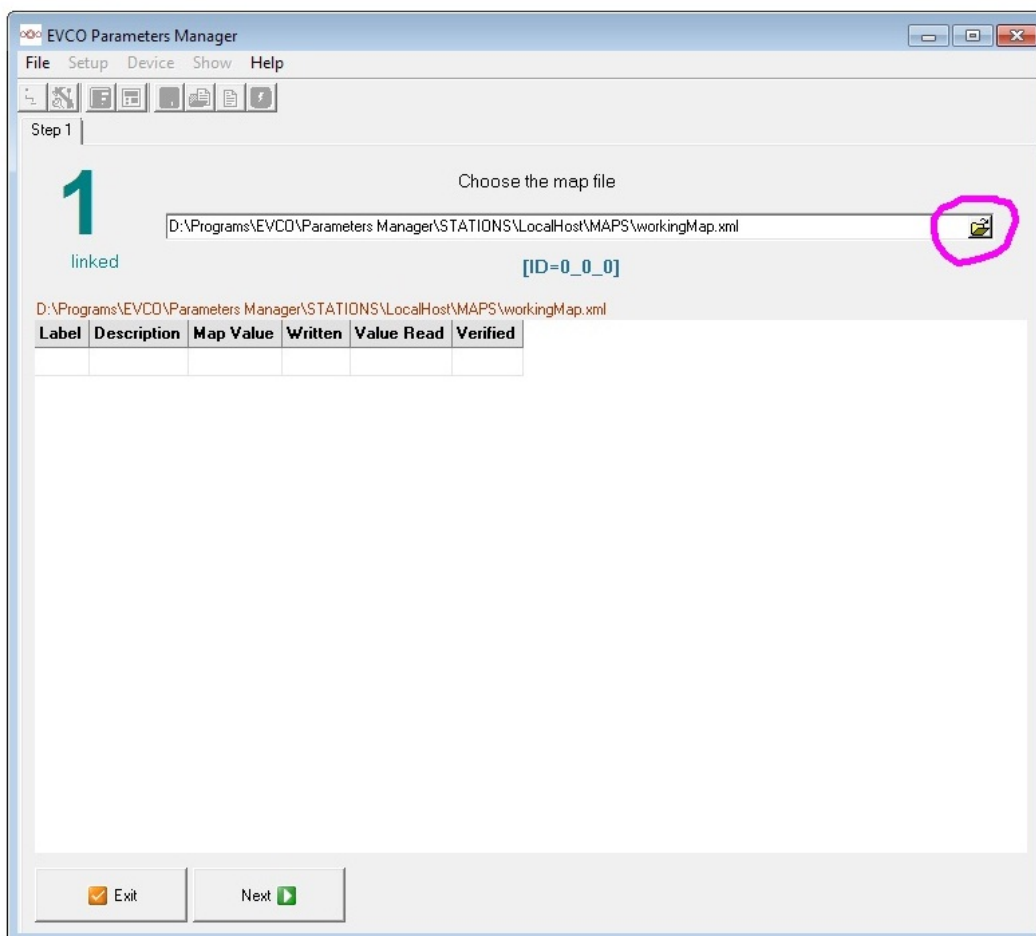
8. При подключении к компьютеру ключа без контроллера автоматически используется набор параметров записанный на ключ программирования. Значения параметров можно редактировать по двойному щелчку мыши:



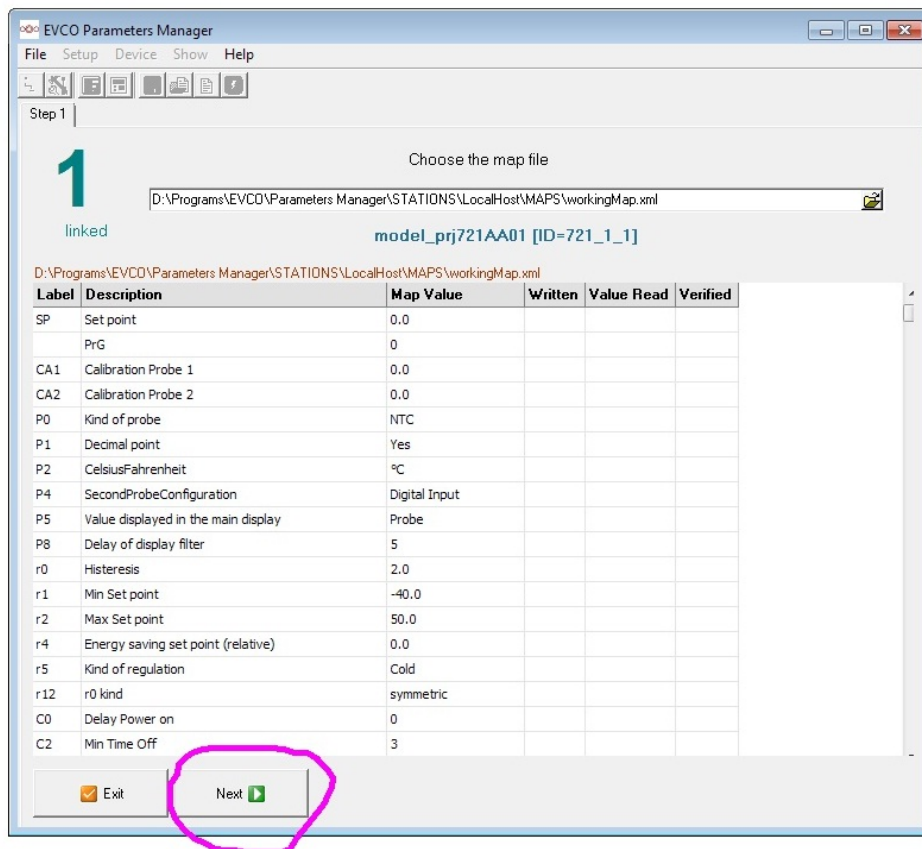
Набор параметров можно сохранять и загружать через меню «File», соответственно сохранить-«Save», загрузить-«Load map»:



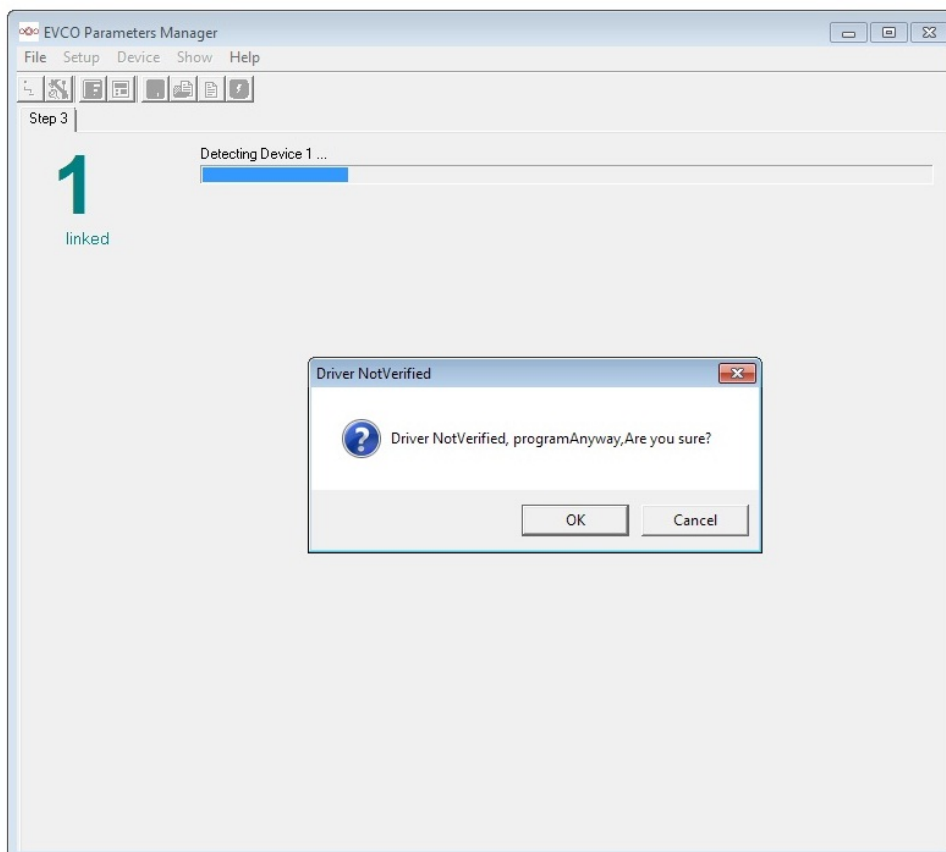
9. Запись набора параметров в устройство (ключ или контроллер) осуществляется или с панели управления или через меню «Device» и далее «Program». Структура набора параметров на устройстве и записываемого должны совпадать, например если в ключе содержится набор для контроллера EV3X21, то и записываемый должен быть для данного контроллера. Изменить набор параметров в ключе можно переписав его с другого контроллера согласно инструкции для ключа программирования. При записи на первом шаге предлагается указать путь к сохраненному набору параметров:



Затем нажатием клавиши «Next» запускается процесс записи:



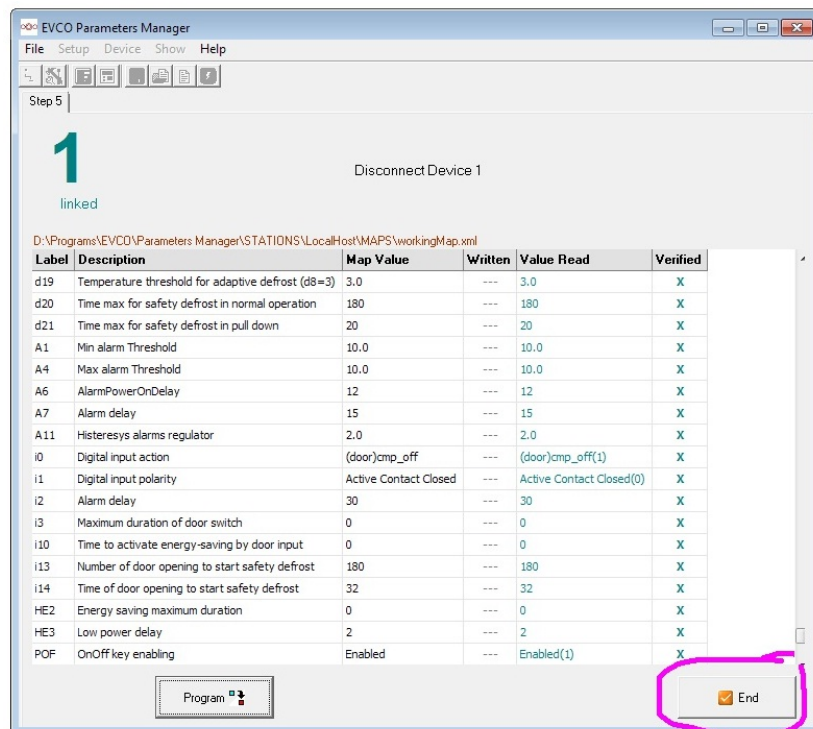
Возможно появление предупреждения о верификации драйверов, чтобы продолжить жмем «Ok»:



После завершения процесса записи появится оповещение:



После чего необходимо закончить процедуру (возможно появление дублирующего окна завершения):



10. Дополнительную информацию по настройке подключения устройств и по работе с программой Parameters Manager можно найти в руководстве для ключа программирования EV3KEY и в руководстве пользователя Parameters Manager.